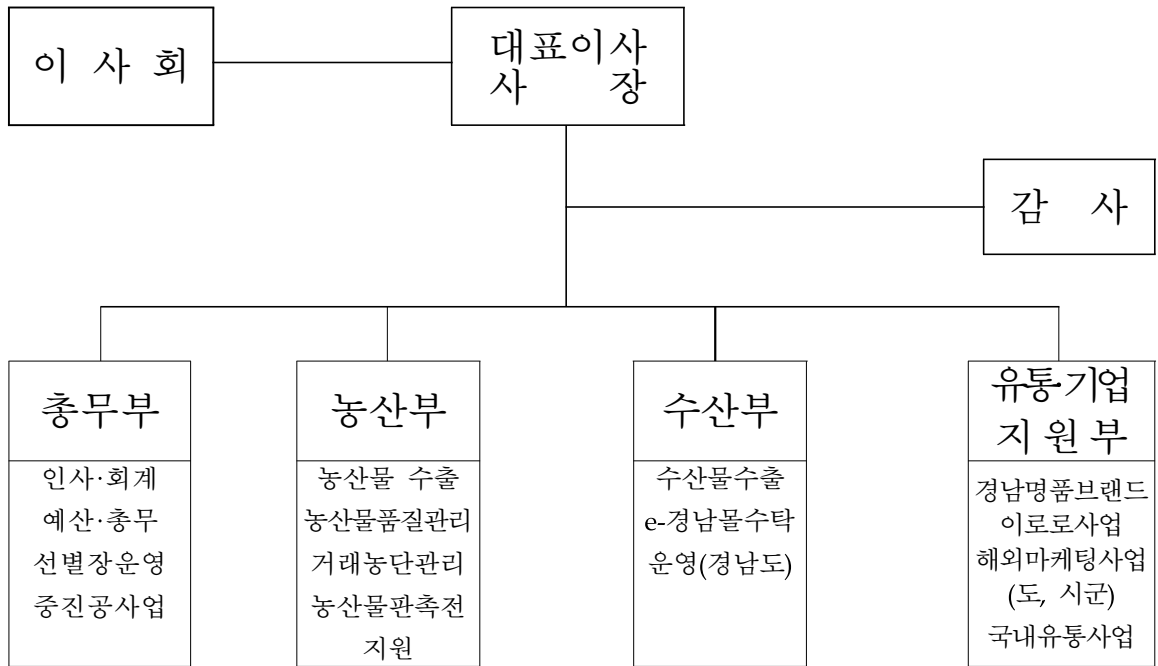


# ‘16년도 (주)경남무역 임원 및 운영인력의 현황

## ○ (주)경남무역 조직도



## ○ 임 원 : 8명(대표이사 1명, 비상임이사 6명, 비상임감사 1명)

직 위	성 명	소 속 및 직 위	비 고
대표이사	박 태 훈		
비상임이사	최 만 립	경상남도 미래산업본부장	
"	구 삼 조	경남은행 경영기획본부장(부행장)	
"	윤 해 진	농협경남지역본부 경제사업본부장	
"	김 종 규	경상남도 의정회 회장	
"	조 현 욱	보명금속(주) 대표이사	
"	손 무 곤	창원상의 사무국장	
비상임감사	김 정 태	세무사	

○ 직 원 : 정원 25명/현원 25명(파견공무원은 정원에서 제외됨)

구분 \ 직급	직급					파견 공무원	계
	1급	2급	3급	4급	5급		
계	5	4	5	9	2	(1)	25
총무부	1	1	1	2	1	(1)	7
농산부	2	2	1	5			9
수산부	1		1				2
유통·기업 지원부	1	1	2	2	1		8

\* 총무부 : 기능직 인력 2명(부속 선별장 선별관리 및 운송인력) 포함

\* 농산부 : 미주지사 지사장 파견 1명(1급)

## □ 자본금

구분	설립 출자금 (‘94.5)	출자금 변동			현 재 출자금	비 고
		자본감자 (‘07.3)	무상증자 (‘14.3)	유상증자 (‘14.4)		
출자금	30억원	△10억원	10억원	32억원	62억원	액면가 5천원
보통주	600천주	△200천주	200천주	640천주	1,240천주	

## □ 주주현황

(2015.12.31. 현재)

주 주 명	주식수	출자금액	비율(%)
계	1,240,000주	6,200,000천원	100.00
경 상 남 도	594,000주	2,970,000천원	47.90
(주) 경 남 은 행	160,000주	800,000천원	12.90
농협경제지주(주)	160,000주	800,000천원	12.90
(주)케이알앤씨	60,000주	300,000천원	4.84
대우조선해양(주)	36,600주	183,000천원	2.95
김 중 규 (경상남도의정회회장)	26,000주	130,000천원	2.10
양 정 애 (일본북구주시거주)	23,400주	117,000천원	1.89
일반사단법인동경	20,000주	100,000천원	1.61
효 성 금 속(주)	20,000주	100,000천원	1.61
(주)신 해 통 상	20,000주	100,000천원	1.61
하 상 철	20,000주	100,000천원	1.61
창 원 상 의	16,603주	83,015천원	1.34
(주)수도항공여행사	16,000주	80,000천원	1.29
로얄디엔엘인터내셔널(주)	16,000주	80,000천원	1.29
이펙트해운무역(주)	14,000주	70,000천원	1.13
비 엠 홀 딩 스(주)	10,000주	50,000천원	0.81
세 인 공 항(주)	10,000주	50,000천원	0.81
(주)성 일 상 사	6,000주	30,000천원	0.48
밀 양 상 의	3,999주	19,995천원	0.32
강 만 호 (원스탑(주) 부회장)	2,000주	10,000천원	0.16
양 산 상 의	1,999주	9,995천원	0.16
진 주 상 의	1,200주	6,000천원	0.10
김 해 상 의	1,200주	6,000천원	0.10
통 영 상 의	600주	3,000천원	0.05
사 천 상 의	399주	1,995천원	0.03

---

(주)경남무역 인건비 예산과 집행 현황

---

□ 2015년 재무상태표 및 2016년 사업계획 및 예산 참조