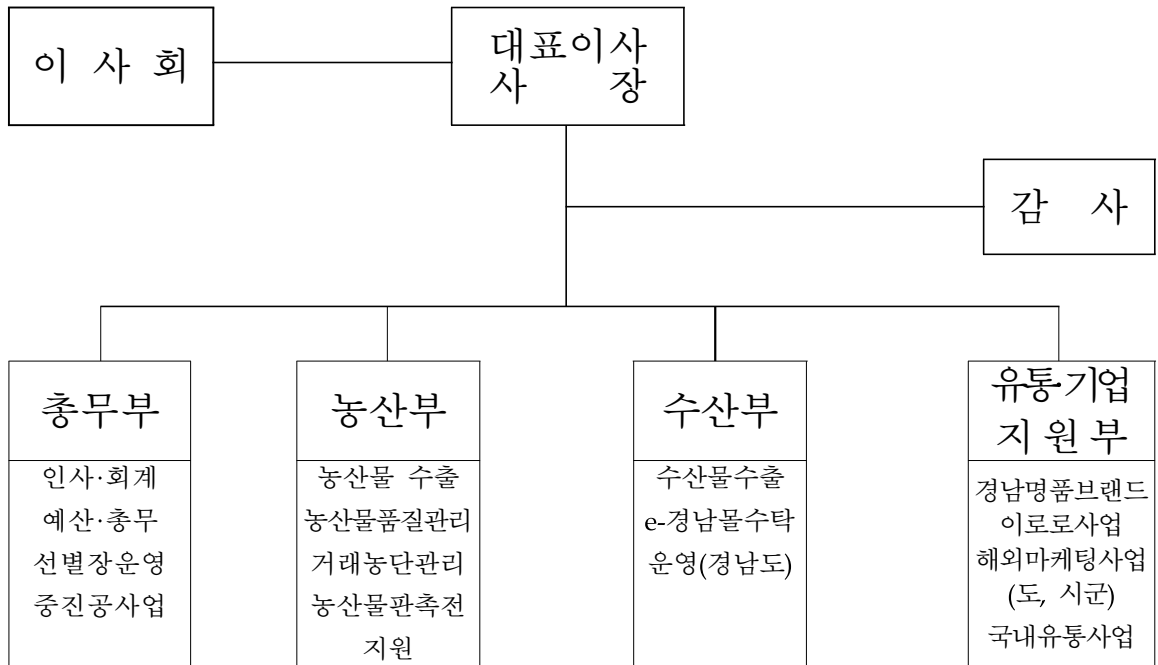


(주)경남무역 임원 및 운영인력의 현황

□ 기구



2) 직 원 : 정원 24명/현원 24명(사장, 파견공무원은 정원에서 제외)

| 구분 | 직급 | | | | | 계약직 | 파견 공무원 | 계 |
|--------------|----|----------------------|----|-------------|----|-----|-----------|----|
| | 1급 | 2급 | 3급 | 4급 | 5급 | | | |
| 계 | | | | | | | | 24 |
| 총무부 | 1 | 2 (기능직1, 관리직1) | 1 | 1 (기능직1) | | 1 | (1) | 6 |
| 농산부 | 2 | 2 | 1 | 3 | | 1 | | 9 |
| 수산부 | 1 | | 1 | | | | | 2 |
| 유통·기업 지원부 | 1 | 1 | 2 | 2 | | 1 | | 7 |

- 총무부 : 부속 선별장 운영 및 운송 인력 2명 포함

※ 경남도 구조조정 감사로 정원 4명 축소(14.11.1) : 정원 28명 → 24명

【기구조직 : 1실 1본부 6부 → 4부】

(1실, 1본부, 2부 폐지 : 행정지원실장, 본부장, 국내유통부, 기업지원부)

□ 임원 : 8명 (대표이사 1명, 비상임이사 6명, 비상임감사 1명)

| 직 위 | 성 명 | 소 속 및 직 위 |
|------|-------|-------------------|
| 대표이사 | 박 태 훈 | |
| 이 사 | 조 규 일 | 경상남도 경제통상본부장 |
| ” | 이 철 수 | 경남은행 부행장(경영기획본부장) |
| ” | 강 우 중 | 경남농협본부 경제사업부분본부장 |
| ” | 손 무 곤 | 창원상의 사무국장 |
| ” | 김 종 규 | 경상남도 의정회 회장 |
| ” | 조 현 욱 | 보명금속(주) 대표이사 |
| 감 사 | 김 정 태 | 김정태 세무사 |

※ 2014년도 이사회 6회, 주총 2회(정기, 임시) 실시

(주)경남무역 인건비 예산과 집행 현황

□ 2014년 결산서 및 2015년 사업계획 및 예산 참조